

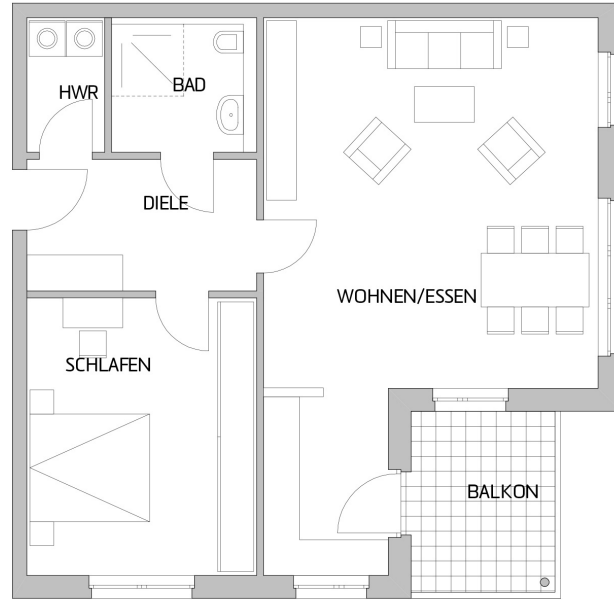
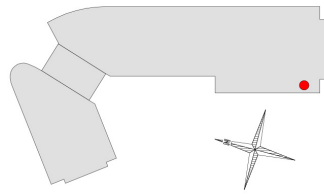


Wohnung H2-2.6 - 2. Obergeschoss

Wohnfläche: 78,07 qm
Mietpreis: 1.019,52 €
RESERVIERT

* Die Wohnungsmiete beinhaltet die Kosten des Service-Managers, den Betrieb der Notrufanlage und der zentralen Rufbereitschaft. Dazu kommen die allgemeinen Betriebskosten sowie die individuellen Wohnnebenkosten.





m 1 2 3