



## Wohnung H2-1.9 - 1. Obergeschoss

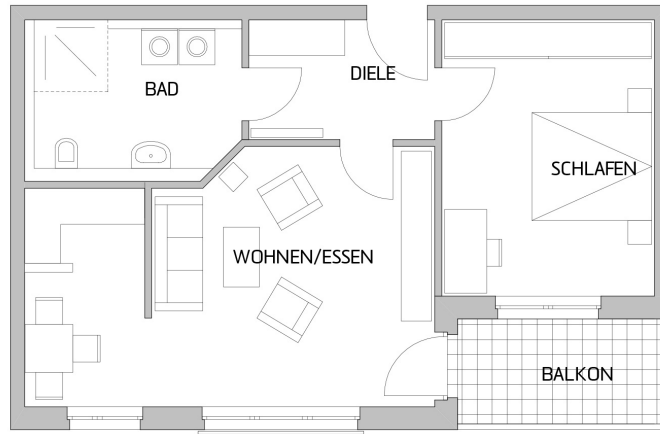
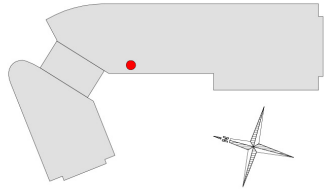
Wohnfläche: 60,46 qm

Mietpreis: 870,42 €

**RESERVIERT**

\* Die Wohnungsmiete beinhaltet die Kosten des Service-Managers, den Betrieb der Notrufanlage und der zentralen Rufbereitschaft. Dazu kommen die allgemeinen Betriebskosten sowie die individuellen Wohnnebenkosten.





m 1 2 3